

Código : 905216 Mot."L'UNITE"1.35-M22-CAJ4517-----mon-F

Compresseur / Compressor  
 Code tension / Voltage code : F

**CAJ4517E**

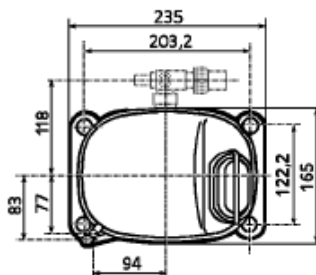
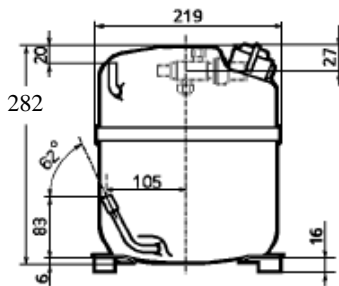
Froid commercial et industriel positif (HP)  
 Commercial & industrial application (HBP)

220-240V / 50Hz - 1~

R22

N° 234LT-F - ind c

Conditions <i>Conditions</i>	fréquence <i>frequency</i>	Prod frigorifique nominale / <i>nominal refrigerating capacity</i>			Puis. sonore <i>Sound level</i>
		Watts	Kcal/h	BTU/h	
Standard	50 Hz	3629	3121	12375	NF S 31-026/ISO 3743-1
Cecomaf	50 Hz	3073			68 dBA



Cylindrée / *Displacement* : 25.95 cm<sup>3</sup>  
 Poids net / *Net weight* : 24 Kg  
 Charge en huile / *Oil charge* : 887 cm<sup>3</sup>  
 Type d'huile / *Oil type* : Minérale / *Mineral*  
 Détente / *Expansion device* : Capillaire/Détendeur  
*Capillary/Exp° valve*  
 Refroidissement / *Cooling* : Ventilé / *Forced*

Résistance à 20° C / *Windings resistances at 20° C*  
 Phase princ. / *Main Winding* : 1.6 Ohms  
 aux. / *Auxiliary Winding* : 6.5 Ohms

Intensité / *Current*  
 nom. / *Rated current RLA* : 6.1 A  
 max. / *Max current* : 10 A  
 dém. / *Start current LRA* : 35 A

Ap. Electrique / *Electrical equipment* : CSR

Protecteur / *Overload* : MRA38124  
 Temporisation / *Time check* : 2.8s - 5.2s / 29.5 A  
 T° ouverture / *Opening temp.* : 105° C  
 fermeture / *Closing temp.* : 57° C  
 Option / *optional* : T0796

Relais potentiel / *Potential relay* : RVA6M\*\*  
 enclenchement / *Pick up* : 239/268V  
 déclenchement / *Drop out* : 60/135V  
 Option / *optional* : 3ARR3\*4AA\*

Condensateur dém. / *Start capacitor* : 100 µF / 330 V  
 Condensateur Perm. / *Run capacitor* : 20 µF / 400 V

Pour conduites Æ ext / *For tubing O.D.*

Aspiration <i>Suction</i>	Refoulement <i>Discharge</i>	Charge <i>Process</i>
15.9 (5/8")	9.5 (3/8")	6.35 (1/4")

Les caractéristiques données dans cette fiche technique peuvent évoluer sans avis préalable, avec les améliorations que "TECUMSEH EUROPE" entend toujours apporter à sa production.  
 "TECUMSEH EUROPE", in a constant endeavour to improve its products reserves the right to change any information contained in this leaflet without prior warning.

Température ambiante : 35 °C  
 Sous-refroidissement liquide : 8,5 K  
 Sortie évap./gaz aspirés : 11 K

— : Courbes à 50 Hz

Température de condensation  
 A: 40 °C  
 B: 50 °C  
 C: 54,5 °C  
 D: 60 °C

