

Compresseur / *Compressor*
Code tension / *Voltage code* : T

TFH4540F

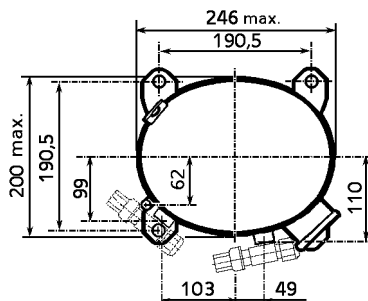
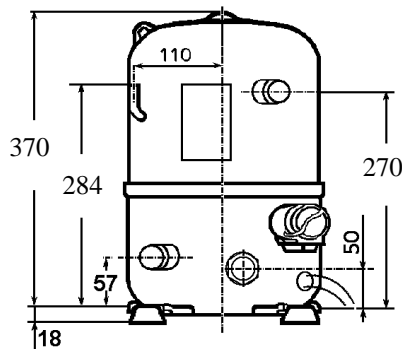
Froid commercial et industriel positif (HP)
Commercial & industrial application (HBP)

400 - 440V / 50 - 60Hz - 3~

R22

N° 236LU-T - ind a

| Conditions <i>Conditions</i> | fréquence <i>frequency</i> | Prod frigorifique nominale / <i>nominal refrigerating capacity</i> | | | Puis. sonore <i>Sound level</i> |
|---------------------------------|-------------------------------|--|--------|-------|------------------------------------|
| | | Watts | Kcal/h | BTU/h | |
| Standard | 50 Hz | 9863 | 8482 | 33633 | 75 dBA |
| Standard | 60 Hz | 11582 | 9961 | 39495 | |
| Cecomaf | 50 Hz | 8331 | | | |
| Cecomaf | 60 Hz | 9812 | | | |



Cylindrée / *Displacement* : 74,25 cm³
Poids net / *Net weight* : 33 Kg
Charge en huile / *Oil charge* : 1480 cm³
Type d'huile / *Oil type* : Minérale / *Mineral*
Détente / *Expansion device* : Capillaire/Détendeur
Capillary/Exp° valve
Refroidissement / *Cooling* : Ventilé / *Forced*

Résistance à 20° C / *Windings resistances at 20° C*
 Phases 1,2,3. / *Phase Nr 1,2,3* : 4,3 Ohms

Intensité / *Current*
 nom. / *Rated current RLA* : 6,08 / 6,56 A
 max. / *Max current* : 8,4 / 8,71 A
 dém. / *Start current LRA* : 36 / 39 A

Ap. Electrique / *Electrical equipment* : TRI

Protecteur / *Overload* : Interne / *Internal*

Le compresseur est livré avec voyant d'huile et réchauffeur de carter.
Compressor is delivered with oil sight glass and crankcase heater.

Pour conduites Ø ext / *For tubing O.D.*

| Aspiration <i>Suction</i> | Refoulement <i>Discharge</i> | Charge <i>Process</i> |
|------------------------------|---------------------------------|--------------------------|
| 22,2 (7/8") | 12,7 (1/2") | 7,9 (5/16") |



L'UNITE
HERMETIQUE

TFH4540F

Tension T - 400V 50Hz/440V 60Hz

R22

N° 236LU-T Ind a

Température ambiante : 35 °C
 Sous-refroidissement liquide : 8,5 K
 Sortie évap./gaz aspirés : 11 K

— : Courbes à 50 Hz
 - - - : Courbes à 60 Hz

Température de condensation

A: 40 °C
 B: 50 °C
 C: 54,5 °C
 D: 60 °C

