

# L'UNITE HERMETIQUE

FICHE TECHNIQUE COMPRESSEUR

**N° 3180 - G** ind a

CA  
R22

**AH5527E**

Tension G: 208-220V / 50Hz monophasé

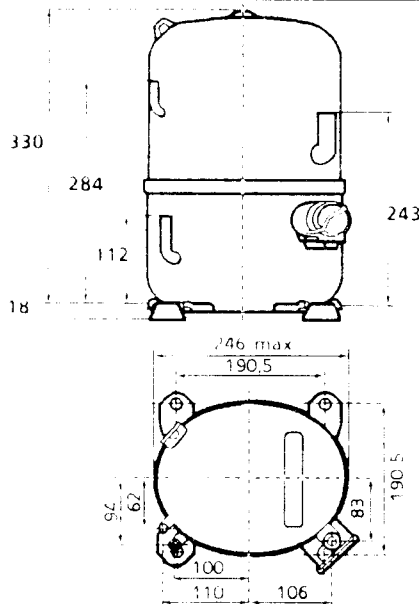
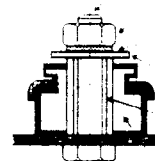
code : 2743090

production frigorifique	fréquence	watt	Kcal/h	BTU/h	Puissance sonore
STANDARD	50Hz	6500	5590	22360	70 dBA
CECOMAF	50Hz	5435			

## MONTAGE SUSPENSION

Couple de serrage conseillé 8 à 13Nm

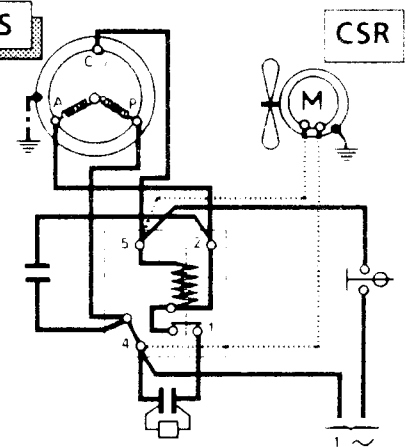
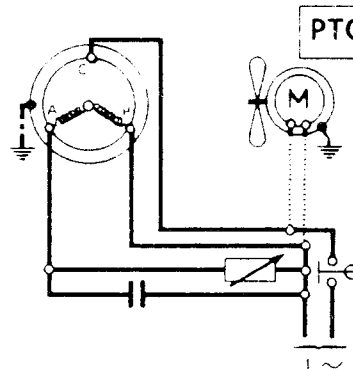
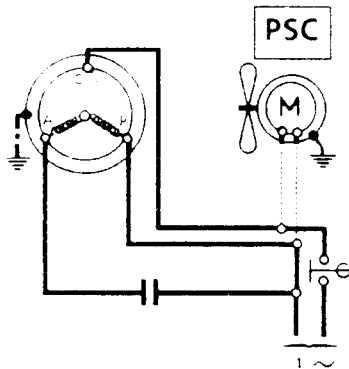
- Vis Ø 8
- Ecou
- Rondelle éventail
- Rondelle
- Entretoise
- Amortisseur



## Pour conduite Ø ext en mm

Aspiration	Refoulement
15,9	9,5

## APPAREILLAGES ELECTRIQUES



Cylindrée:	49,1 cm <sup>3</sup>
Poids net :	32 kg
Charge en huile:	1330 cm <sup>3</sup>
Type d'huile:	Minérale
Détente:	Capillaire
Refroidisnt:	Ventilation forcée
Résistance à 20 °C	
Phase principale:	0,9 ohms
aux :	3,5 ohms
Intensité nom.:	14,1 A
max :	23 A
dem. PSC:	70 A

### Protecteur:

INTERNE

### Condensateurs

- Permanent (PSC & CSR): 35-45 ,F / 370V
- Démarrage (CSR): 88-108 ,F / 330 V

### Relais

- 3ARR3U10T2
- enclenchement: 190/215 V
- déclenchement: 40/105 V

Le relais de potentiel et le condensateur de démarrage peuvent être remplacés par un "CTP" type "9EA"  
Pour équivalence d'appareillage électrique, se reporter au feuillet technique 287

# AH5527E

Tension G: 208-220V/50Hz

R22

N° 3180-G Ind a

Temperature ambiante: +35 °C  
Temp. entree detendeur: 8.5 K  
Sortie evap./gaz aspire: +11 K

Temperature de condensation  
A: +45 °C  
B: +54.5 °C  
C: +60 °C  
D: +65 °C

