

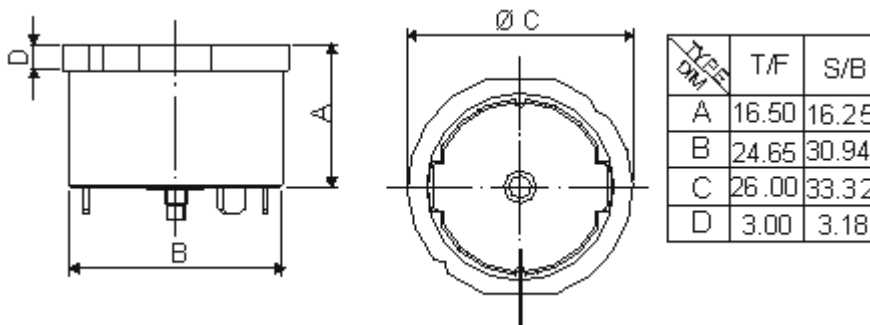


## Protectores Térmicos (T/S/M/F/B)

### Descripción

Dispositivo eléctrico con disco bimetálico que actúa por temperatura y corriente eléctrica con rearme automático o manual. Son destinados a la protección de motores eléctricos y compresores herméticos.

### Dimensiones generales (mm)



### Ventajas

- Modelos con rearme manual o automático
- Sensibles a la corriente y temperatura
- Disponibles en los tamaños ¾" y 1"
- Aplicados en un amplio rango de corriente
- A prueba de polvo, en los montajes con tapa
- Disponibles en varios montajes y conexiones
- Asegura protección a plena carga bajo las peores condiciones

### Aplicaciones

Compresores herméticos para refrigeradores, freezers, deshumidificadores, acondicionadores de aire, bombas hidráulicas, trituradores de alimentos, cortadoras de papel, de batería, motores eléctricos monofásicos de hasta 100A, enfriadores de agua y equipos similares.

## Características

Los protectores térmicos son dispositivos eléctricos normalmente usados para proteger motores eléctricos y compresores herméticos. Los protectores Compela poseen contactos de plata soldados en un disco bimetalico de acción rápida (Snap Action) por donde pasa la corriente. Si ocurre una condición de sobre calentamiento o sobre corriente, la temperatura en el disco bimetalico aumentará por sobre su punto de ajuste determinado, el protector abrirá automáticamente e interrumpirá el circuito. Después de que el motor alcance un nivel de operación seguro el protector rearma automáticamente para los modelos T y S. En los modelos manuales M, F y B el rearme es hecho presionando un botón localizado en la parte superior del protector.

Características Técnicas	T/F/M	S/B
Tensión Máxima	250V / 50-60Hz	250V / 50-60Hz
Corriente Máxima	220V-37A / 50-60Hz 115V-50A / 50-60Hz	220V-60A / 50-60Hz 115V-80A / 50-60Hz
Rango de Temperatura de Apertura	+90°C a +165°C (+194°F a +329°F)	+90°C a +165°C (+194°F a +329°F)
Tolerancia de la Temperatura de Apertura	T: ±5°C (±9,0°F) M e F: ±7°C (±12,0°F)	S: ±5°C (±9,0°F) B: ±7°C (±12,6°F)
Rango de la Temperatura de Cierre	+52° a +97°C (+125°F a +206°F)	+52°C a +97°C (+125°F a +206°F)
Tolerancia de la Temperatura de Cierre	T: ±9°C ( ±16,2°F) M e F: ±10°C (±18,0°F)	S: ±9°C (±16,2°F) B: ±10°C (±18,0°F)
Time-check	6,5 a 16,0s	5,5 a 17,0s
Rango de Corriente con Rotor Trabado	3 a 50A	10 a 100A
Rigidez Dieléctrica	Carcaza contra tierra: 2.000 V Entre contactos abiertos: 2.000 V	
Certificaciones	UL / CSA / VDE	

## Razones para su utilización

Un Sobrecalentamiento en las bobinas de un motor eléctrico puede causar

- Deterioro precoz de la aislamiento de la bobina
- Falla en la aislamiento
- Fluctuación de voltaje
- Incendio

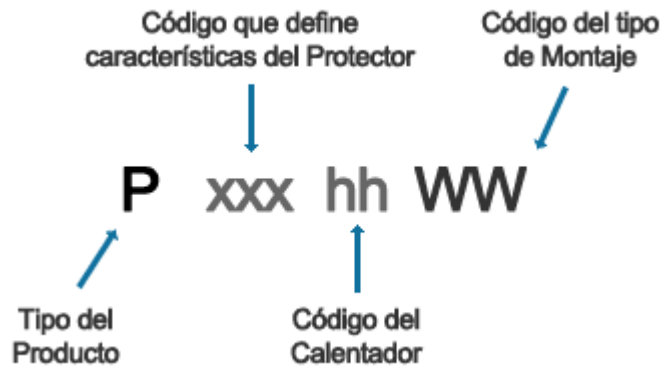
Causas de sobrecalentamiento

- Arranques de larga duración o muchos arranques en un periodo de tiempo corto
- Bloqueo mecánico del motor
- Conexiones eléctricas incorrectas
- Temperatura ambiente alta

## Modelos



## Códigos del protector



**P** = Tipo de Protector

**T** = 3/4" Automático

**S** = 1" Automático

**F** ou **M** = 3/4" Manual

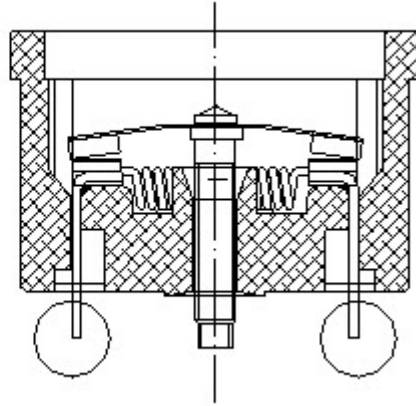
**B** = 1" Manual

**xxx** = Código numérico que define la temperatura de operación y de rearme (3 dígitos)

**hh** = Código del calentador

**WW** = Montaje

## Vista Interna



## Montajes



**Montaje 14**  
Cable 74mm  
Pala Hembra 6,3mm/90°  
Sin Tapa

**Montaje 15**  
Cable 74mm  
Pala Hembra 6,3mm/90°  
Con Tapa



**Montaje 23**  
Cable 86mm  
Pala 6,3mm  
Terminal Pin  
Con Tapa

**Montaje 58**  
Cable 86mm  
Pala 6,3mm  
Terminal Pin  
Sin Tapa



**Montaje 24**  
Cable 86mm  
Terminal Tornillo 6-32"  
Terminal Pin  
Con Tapa

**Montaje 42**  
Cable 86mm  
Terminal Tornillo 6-32"  
Terminal Pin  
Sin Tapa



**Montaje 44**  
Cable 74mm  
Pala Hembra 6,3mm  
Terminal Tornillo 6-32"  
Sem Tapa

**Montaje 54**  
Cable 74mm  
Pala Hembra 6,3mm  
Terminal Tornillo 6-32"  
Con Tapa



**Montaje 69**  
Cable 55mm  
Pala Hembra 6,3mm  
Sin Tapa

**Montaje 77**  
Cable 55mm  
Pala Hembra 6,3mm  
Con Tapa



**Montaje 85**  
Terminales de Tres Soldaduras  
Con Tapa



**ansal**<sup>®</sup>  
REFRIGERACION S.A.  
*Desde 1946*