

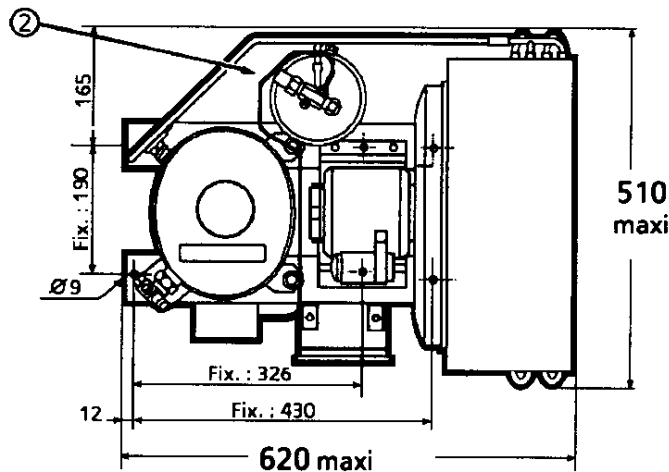
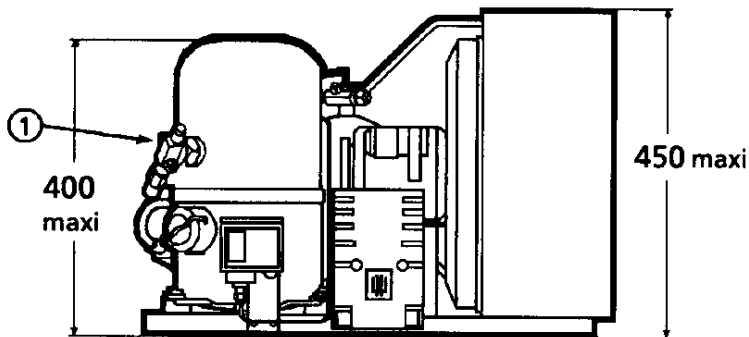
HP
R12

TAH4518A HR

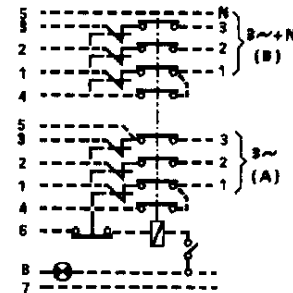
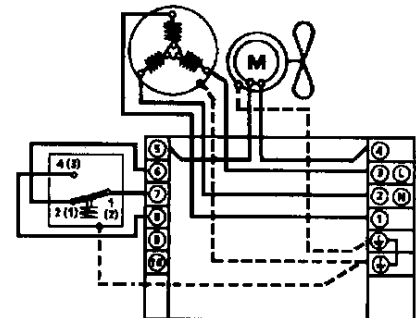
Tension J: 380V / 50Hz-440V / 60Hz triphasé
code : 47707802..

AVEC RÉSERVOIR DE LIQUIDE

fréquence	PRODUCTION FRIGORIFIQUE NOMINALE A 32°C D'AMBIANCE			Puissance sonore 73,3 dBA
	watt R12	Kcal/h R12	BTU/h R12	
50Hz	4570	3940	15600	
60Hz	5350	4610	18300	



APPAREILLAGE ELECTRIQUE



Branchement A ou B suivant
tension du ventilateur

vanne orientable livrée non montée sur le groupe

connexion	type	pour tube Ø extérieur	raccord
Aspiration 1	vanne orientable	15,9 (5/8")	à braser
Départ liquide 2	vanne soudée	9,5 (3/8")	dudgeon

Poids net : 62kg
Détente : Détendeur
Débit d'air : 2300 m3/h
Intensité nom.: 3,7/3,9 A
max.: 4,2/4,6 A
dém.: 24/25 A

IP 44

Fiche technique compresseur: 2765-J
Ventilateur : vitesse : 1440 tr/min
puissance mécanique : 90W
diamètre hélice : 356 mm
protection : Protecteur interne
Condenseur : 356/8600
Réservoir départ liquide :
volume : 2,35 Litres
PMS : 28 Bar
Grille : maille < à 8mm

Les températures du liquide à la sortie du condenseur ou du réservoir sont fonction des caractéristiques de l'ensemble de condensation. Conditions d'essai calorimétrique : gaz aspiré à température ambiante

Liquid temperature at condenser or receiver outlet are function of the characteristics of the condenser assembly. Calorimeter test conditions : return gas at ambient temperature

Die Flüssigkeitstemperaturen Ausgang Verflüssiger oder Sammler sind von den Charakteristika des Verflüssigers abhängig. Kalorimeter - Bedingungen : Sauggasttemperatur = Umgebungstemperatur

50Hz R12

AMBIANCE	5	T évaporation (°C)	-15	-10	-5	0	5	7,2	10	15
25° C	1	P frigorifique (W)	2097	2619	3230	3913	4630	4995	5406	6207
	2	P absorbée (W)	1162	1248	1383	1527	1709	1791	1929	2179
	3	I absorbée (A)	2,78	2,89	3,02	3,18	3,41	3,53	3,67	4,02
	4	T condensation (°C)	32,7	35,2	37,7	39,9	43,3	44,5	46,9	51,4
32° C	1	P frigorifique (W)	1910	2390	2950	3580	4240	4570	4960	5700
	2	P absorbée (W)	1190	1290	1440	1600	1800	1890	2040	2310
	3	I absorbée (A)	2,83	2,96	3,12	3,31	3,56	3,7	3,85	4,24
	4	T condensation (°C)	38,6	41	43,5	45,6	49	50,1	52,5	56,9
43° C	1	P frigorifique (W)	1662	2091	2594	3161	3740	4068	4427	5113
	2	P absorbée (W)	1234	1355	1530	1715	1943	2046	2214	2517
	3	I absorbée (A)	2,91	3,08	3,28	3,51	3,8	3,96	4,14	4,59
	4	T condensation (°C)	47,9	50,2	52,6	54,6	57,9	59	61,3	65,6

60Hz R12

AMBIANCE	5	T évaporation (°C)	-15	-10	-5	0	5	7,2	10	15
25° C	1	P frigorifique (W)	2467	3080	3797	4594	5422	5844	6312	7219
	2	P absorbée (W)	1427	1534	1712	1907	2154	2265	2446	2760
	3	I absorbée (A)	2,58	2,75	2,93	3,3	3,55	3,72	3,95	4,4
	4	T condensation (°C)	33,1	35,7	38,5	40,8	44,5	45,8	48,4	52,1
32° C	1	P frigorifique (W)	2247	2811	3468	4203	4965	5347	5791	6629
	2	P absorbée (W)	1461	1585	1783	1998	2269	2390	2587	2926
	3	I absorbée (A)	2,61	2,8	3,01	3,42	3,71	3,9	4,15	4,64
	4	T condensation (°C)	39,4	41,9	44,6	46,8	50,4	51,6	54,2	57,8
43° C	1	P frigorifique (W)	1955	2459	3049	3711	4380	4760	5169	5946
	2	P absorbée (W)	1515	1665	1894	2142	2449	2587	2807	3188
	3	I absorbée (A)	2,66	2,88	3,14	3,61	3,96	4,18	4,46	5,02
	4	T condensation (°C)	48,7	51,1	53,7	55,8	59,3	60,5	63	66,5

- 1 = refrigerating capacity = Kälteleistung
 2 = watt input = Leistungsaufnahme
 3 = current = Stromaufnahme
 4 = condensing temperature = Verflüssigungstemperatur
 5 = evaporating temperature = Verdampfungstemperatur



Nota: Les caractéristiques données dans cette fiche technique peuvent évoluer sans avis préalable, avec les améliorations que "L'UNITE HERMETIQUE" entend toujours apporter à sa production.

Note: "L'UNITE HERMETIQUE", in a constant endeavour to improve its products reserves the right to change any information contained in this leaflet without prior warning.

Anmerkung: Die in den technischen Unterlagen gegebenen Daten können sich bei Verbesserung der Fertigung, um die "L'UNITE HERMETIQUE" stets bemüht ist, ohne vorherige Ankündigung ändern.



L'UNITE HERMETIQUE

DIRECTION COMMERCIALE: 10, RUE LIONEL TERRAY - B.P. 212 - 92502 RUEIL-MALMAISON CEDEX FRANCE
 TEL. (1) 47 08 92 10 - TELEX : VERMET 634017 F - ADR. TELEGR. VERMETIC RUEIL - MALMAISON
 FAX: (1) 47.08.20.55